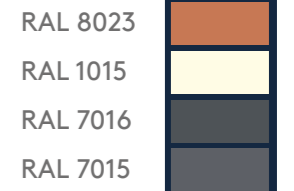




A ISOTELHA® ONDULADA possui um visual suave e uma estética diferenciada. São fabricadas em linhas totalmente automáticas e contínuas, com injeção de espuma em alta pressão garantindo uniformidade ao isolamento, proporcionando aos produtos maior performance termo/mecânica para cobertura.

CORES DISPONÍVEIS:
(OUTRAS CORES SOB CONSULTA)



AS TONALIDADES PODEM VARIAR DE ACORDO COM A SUPERFÍCIE APLICADA

ALGUMAS APLICAÇÕES:

- Residências
- Escolas
- Igrejas
- Salões de Festas
- Comércio em geral

VANTAGENS:

- Economia de até 70% na estrutura de fixação;
- Conforto térmico
- Maior durabilidade
- Excelente estanqueidade

CARACTERÍSTICAS DO REVESTIMENTO:

Aço galvanume pré-pintado

Espessura #0,43 mm (superior) #0,38 mm ou #0,43 mm (inferior) (Conforme normas ABNT-NBR 7013 e ABNT-NBR 7008), face superior cromatizada com primer poliéster (4 a 6 microns), acabamento com pintura em poliéster texturizado Crinkle (18 a 22 microns) e face inferior cromatizada com primer poliéster (4 a 6 microns).

Filme de alumínio branco:

Espessura #0,04 mm (inferior)

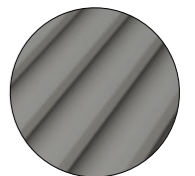
DADOS QUÍMICOS-FÍSICOS DO NÚCLEO:

PIR AP: (Poliisocianurato)

Condutividade térmica de 0,022 W/m.k, classificação II-A na Instrução Técnica nº10 do Corpo de Bombeiros, conforme Decreto Estadual nº 63.911. *Para configuração aço/aço. Na configuração aço/filme, consulte-nos.

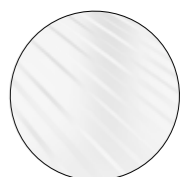


Revestimento Externo



Aço Ondulado

Revestimento Interno

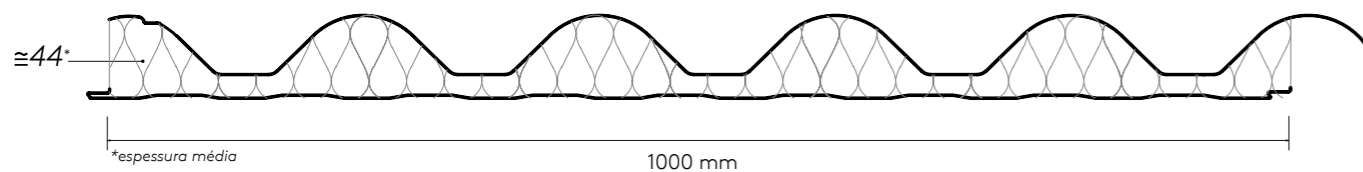
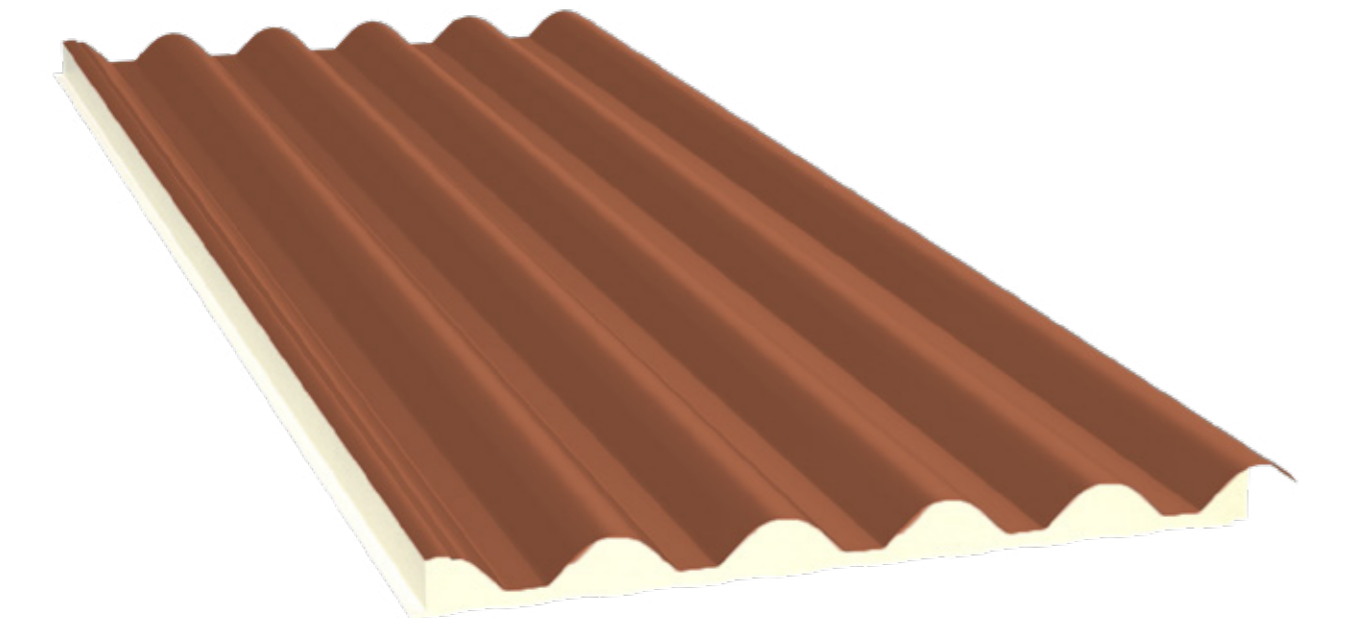
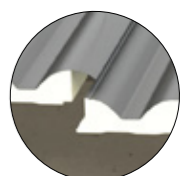


Aço Frisado



Filme Alumínio

Encaixe



Detalhes Técnicos

Espessura média isolante (mm)	Peso próprio (kg/m²)		U Coef. global de transm. calor (w/m².k)	Largura útil (mm)	Comprimento máximo (m)		Vão máximo entre apoios (mm)		Inclinação mínima
	Aço/Aço	Aço/Filme			Aço/Aço	Aço/Filme	Aço/Aço	Aço/Filme	
44	9,18	5,57	0,50	1000	12	7	2800	1800	15%

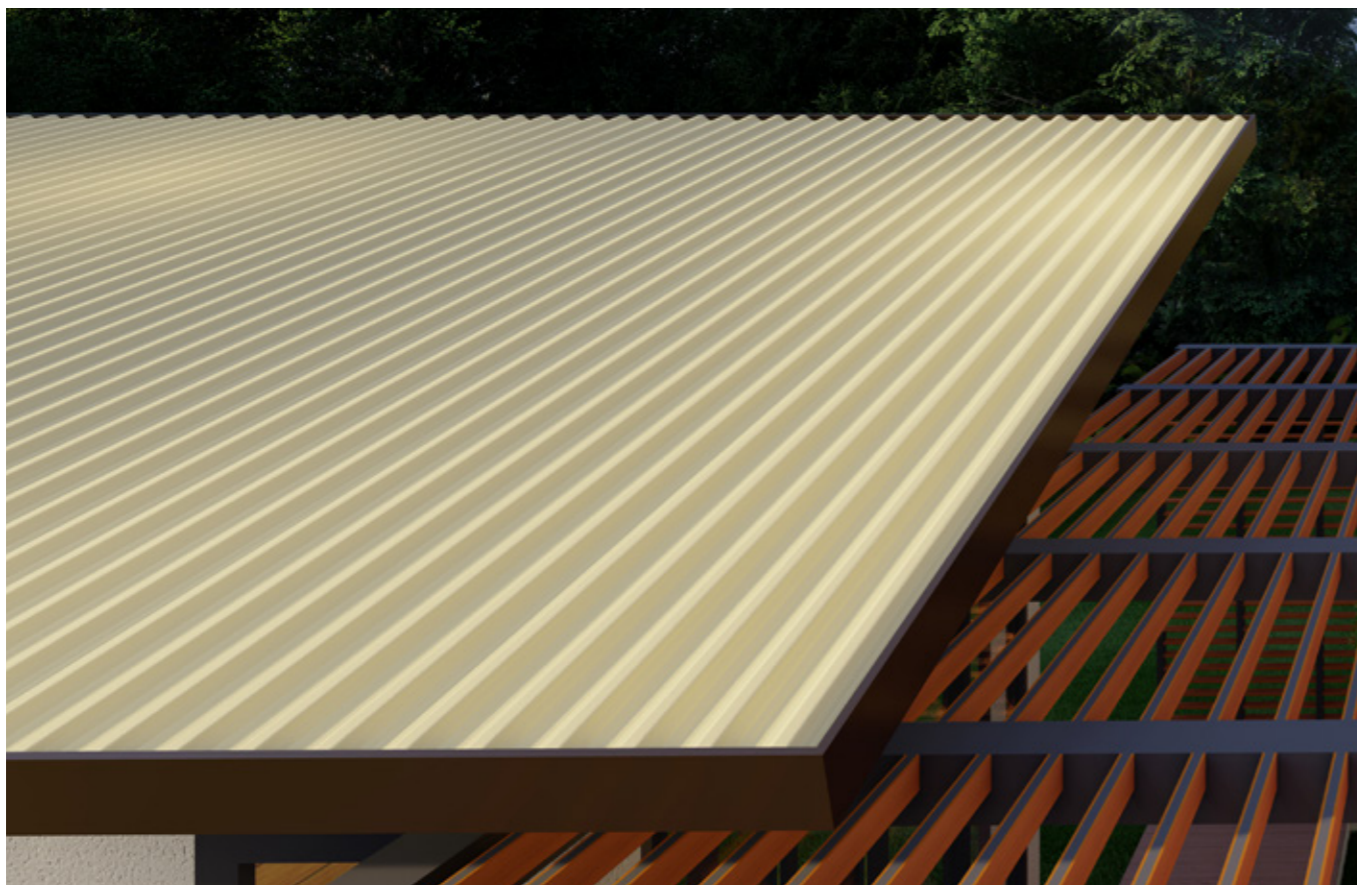
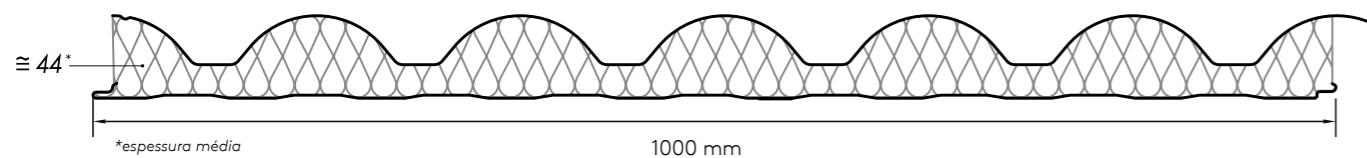
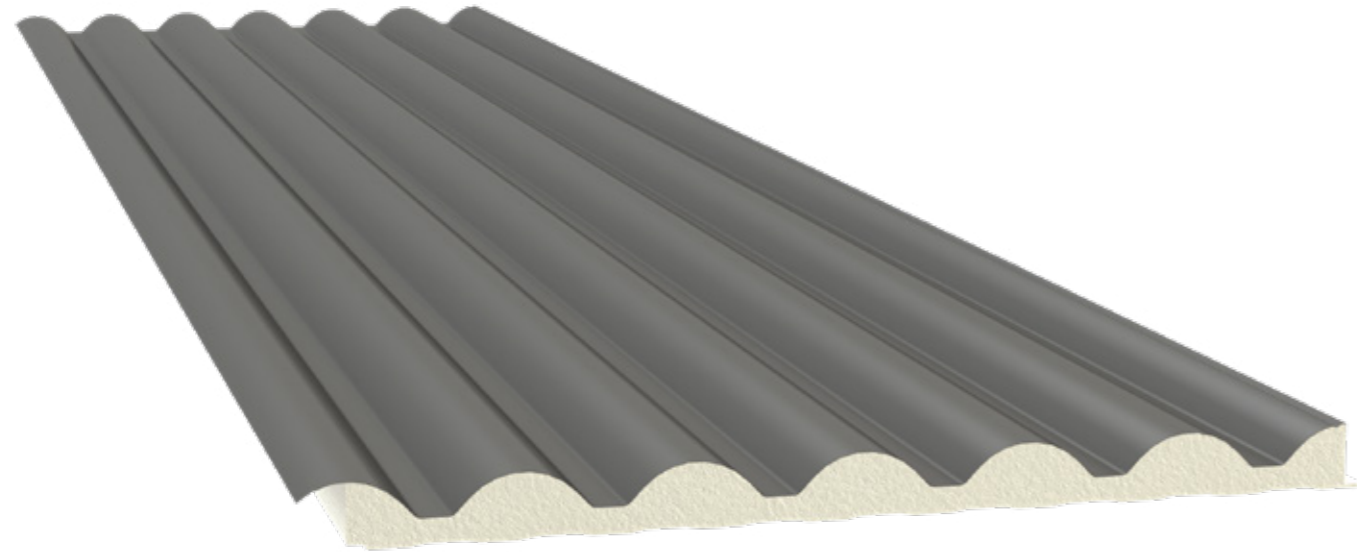
Carga admissível: 80kg/m² para 3 ou mais apoios / Cobertura: flecha de L/180
1 Kcal/h.m².°C; 1,63W/m².k ou 1W/m².K=0,84 Kcal/h.m².°C
Peso e vão considerando espessura do revestimento externo/interno #0,43 mm / #0,43 mm (Aço/Aço), #0,43 mm / #0,04 mm (Aço/filme)

Produzido em: Anápolis/GO Vitória Santo Antão/PE Araquari/SC Várzea Grande/MT Cambuí/MG



ISOTELHA ONDULADA - 6 ONDAS

ISOTELHA ONDULADA - 6 ONDAS



A ISOTELHA® ONDULADA desenvolvida em Cambuí, Minas Gerais mantém as mesmas características com suaves mudanças em suas curvas superiores.

CARACTERÍSTICAS DO REVESTIMENTO:

Aço galvanizado pré-pintado

Espessura #0,43 mm (superior) #0,38 mm ou #0,43 mm (inferior) (Conforme normas ABNT-NBR 7013 e ABNT-NBR 7008), face superior cromatizada com primer poliéster (4 a 6 microns), acabamento com pintura em poliéster texturizado Crinkle (18 a 22 microns) e face inferior cromatizada com primer poliéster (4 a 6 microns).

Filme de alumínio branco:

Espessura #0,04 mm (inferior)

DADOS QUÍMICOS-FÍSICOS DO NÚCLEO:

PIR AP: (Poliisocianurato)

Condutividade térmica de 0,022 W/m.k, classificação II-A na Instrução Técnica nº10 do Corpo de Bombeiros, conforme Decreto Estadual nº 63.911. *Para configuração aço/aço. Na configuração aço/filme, consulte-nos.

CORES DISPONÍVEIS: (OUTRAS CORES SOB CONSULTA)

RAL 8023

RAL 1015

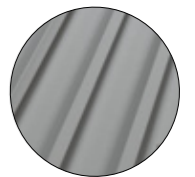
RAL 7016

RAL 7015

AS TONALIDADES PODEM VARIAR DE ACORDO COM A SUPERFÍCIE APLICADA



Revestimento Externo



Aço Ondulado

Revestimento Interno



Aço Frisado

Revestimento Interno



Filme Alumínio

Detalhes Técnicos

Espessura média isolante (mm)	Peso próprio (kg/m²)		U Coef. global de transm. calor (w/m².k)	Largura útil (mm)	Comprimento máximo (m)		Vão máximo entre apoios (mm)		Inclinação mínima
	Aço/Aço	Aço/Filme			Aço/Aço	Aço/Filme	Aço/Aço	Aço/Filme	
44	9,32	5,64	0,50	1000	12	7	2800	1800	15%

Carga admissível: 80kg/m² para 3 ou mais apoios / Cobertura: flecha de L/180
1 Kcal/h.m².°C ou 1,63W/m².k ou 1 W/m².k=0,84 Kcal/h.m².°C
Peso e vão considerando espessura do revestimento externo/interno #0,43mm / #0,43mm [Aço/Aço], #0,43mm / #0,04mm [Aço/filme]

Produzido em: Anápolis/GO Vitória Santo Antão/PE Araquari/SC Várzea Grande/MT Cambuí/MG