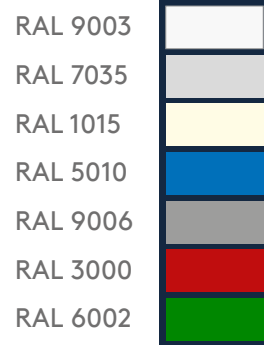


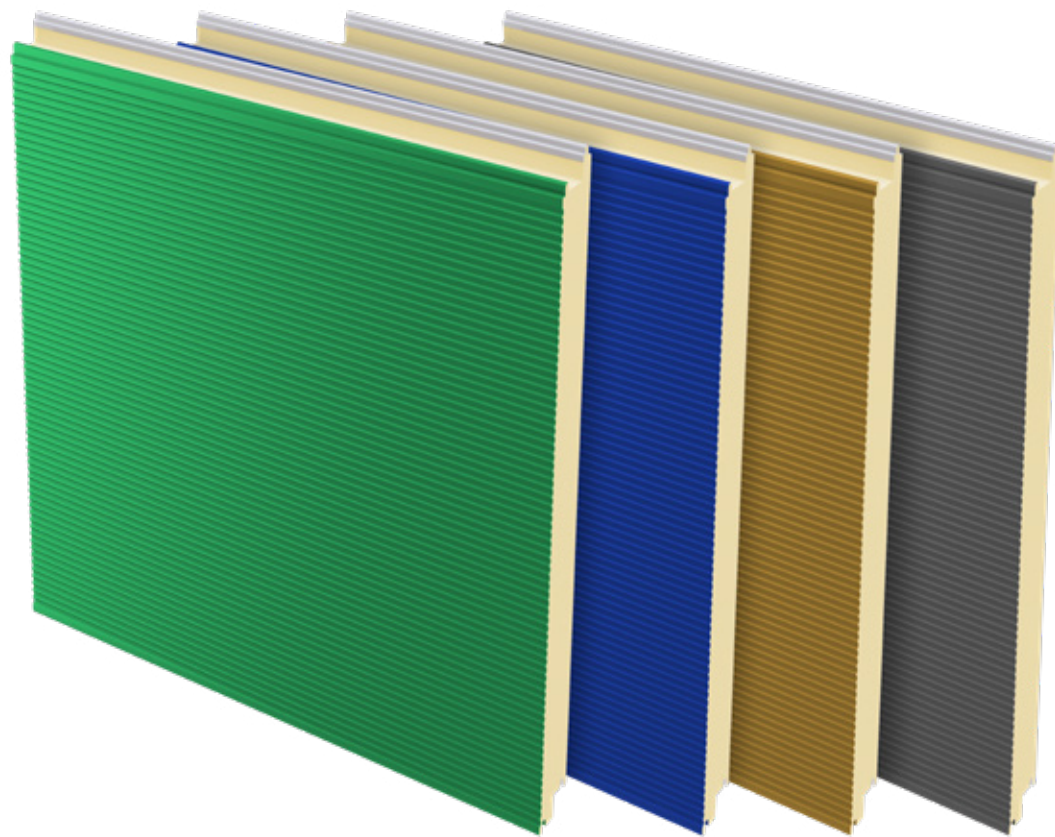


Sistema de fixação
Isojoint®

CORES:
(OUTRAS CORES SOB CONSULTA)



AS TONALIDADES PODEM VARIAR DE ACORDO COM A SUPERFÍCIE APLICADA.
OUTRAS CORES SERÃO ANALISADAS POR DEMANDA, FALE COM SEU CONSULTOR DE VENDAS PARA MAIORES INFORMAÇÕES



BH Outlet - Belo Horizonte - MG

Constituídos de núcleos em PIR AP e revestidos por chapas de aço pré-pintado, possuem excelente acabamento arquitetônico proporcionado pelo sistema de encaixes ISOJOINT® que torna invisíveis as fixações dos painéis nas fachadas.

São fabricados em linhas totalmente automáticas e contínuas com injeção de espuma em alta pressão garantindo uniformidade ao isolamento.

VANTAGENS:

- Mais durabilidade de cor e brilho na fachada
- Economia significativa no sistema de climatização e custo de energia
- Versatilidade arquitetônica
- Obra até 6x mais rápida que os sistemas convencionais
- Reação ao fogo

CARACTERÍSTICAS DO REVESTIMENTO:

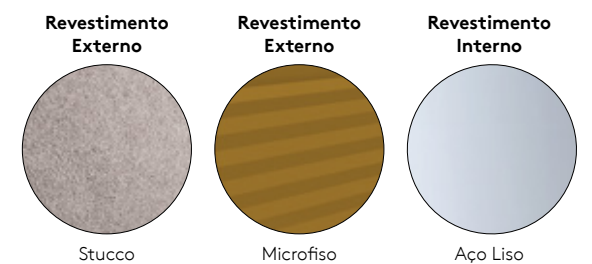
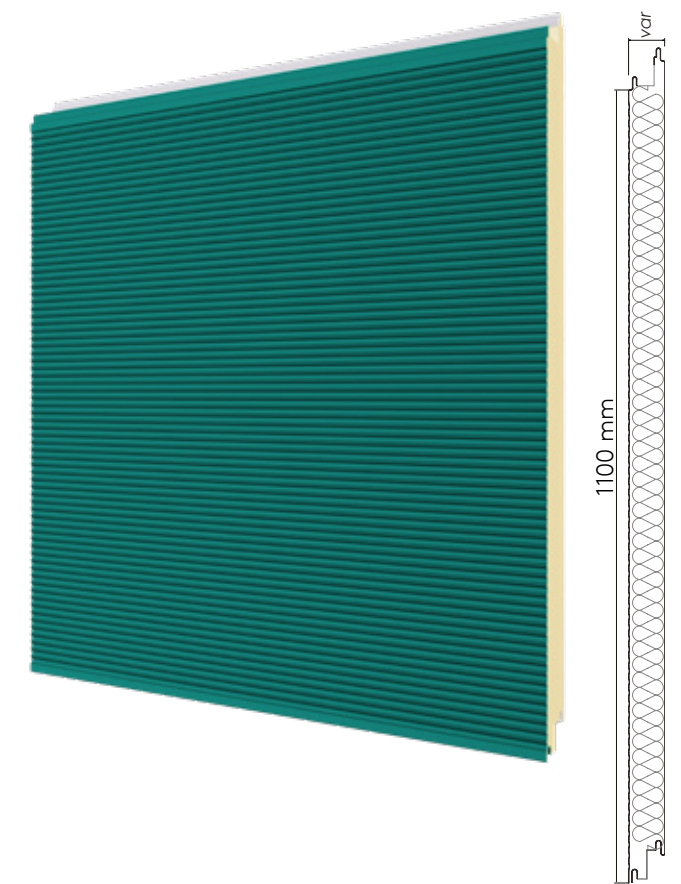
Aço galvanizado pré-pintado

Espessura #0,43 mm (Interno), #0,50 mm ou #0,65 mm (Externo) (Conforme normas ABNT-NBR 7013 e ABNT-NBR 7008), face superior cromatizada com primer poliéster (4 a 6 microns), acabamento com pintura em poliéster (18 a 22 microns) e face inferior cromatizada com primer poliéster (4 a 6 microns).

CARACTERÍSTICAS DO NÚCLEO:

PIR AP: (Poliisocianurato)

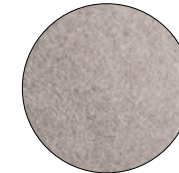
Condutividade térmica de 0,022 W/m.k, classificação II-A na Instrução Técnica nº10 do Corpo de Bombeiros, conforme Decreto Estadual nº 63.911.



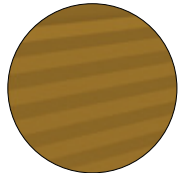
Revestimento Externo

Revestimento Externo

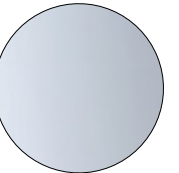
Revestimento Interno



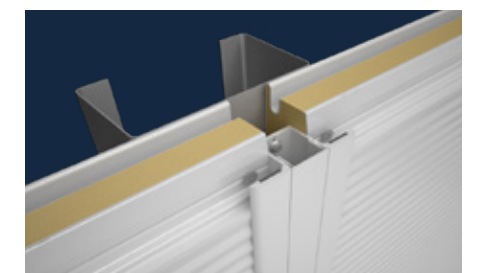
Stucco



Microfiso



Aço Liso



DETALHE DE FIXAÇÃO E ACABAMENTO. PERFIL DE UNIÃO.

Detalhes Técnicos

Espessura isolante (mm)	Peso próprio (kg/m²)	U Coef. global de transm. calor (w/m².k)	Largura útil (mm)	*Comprimento máximo (m)	Vão máximo entre apoios (mm)
50	11,60	0,44	1100	10,0	3350
70	12,40	0,31	1100	10,0	3900
100	13,70	0,22	1100	10,0	4700

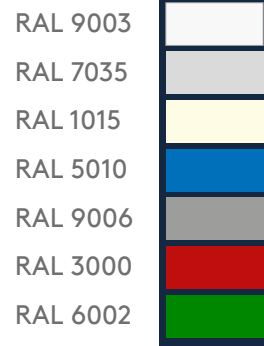
Vão máximo entre apoios calculados para uma carga de 80kg/m² flecha=L/120
1 Kcal/h.m².°C=1,163W/m².K ou 1W/m².K=0,86 Kcal/h.m².°C
Peso e vão considerando espessura do revestimento externo/interno #0,65 mm / #0,43 mm
A carga de vento deve ser analisada de acordo com cada região
*O comprimento máximo para os painéis isofachada é de 10 metros para o RAL 9003, para as demais cores o comprimento máximo é de 06 metros

Produzido em: ● Anápolis/GO ● Vitória Santo Antão/PE ○ Araquari/SC ○ Várzea Grande/MT ○ Cambuí/MG

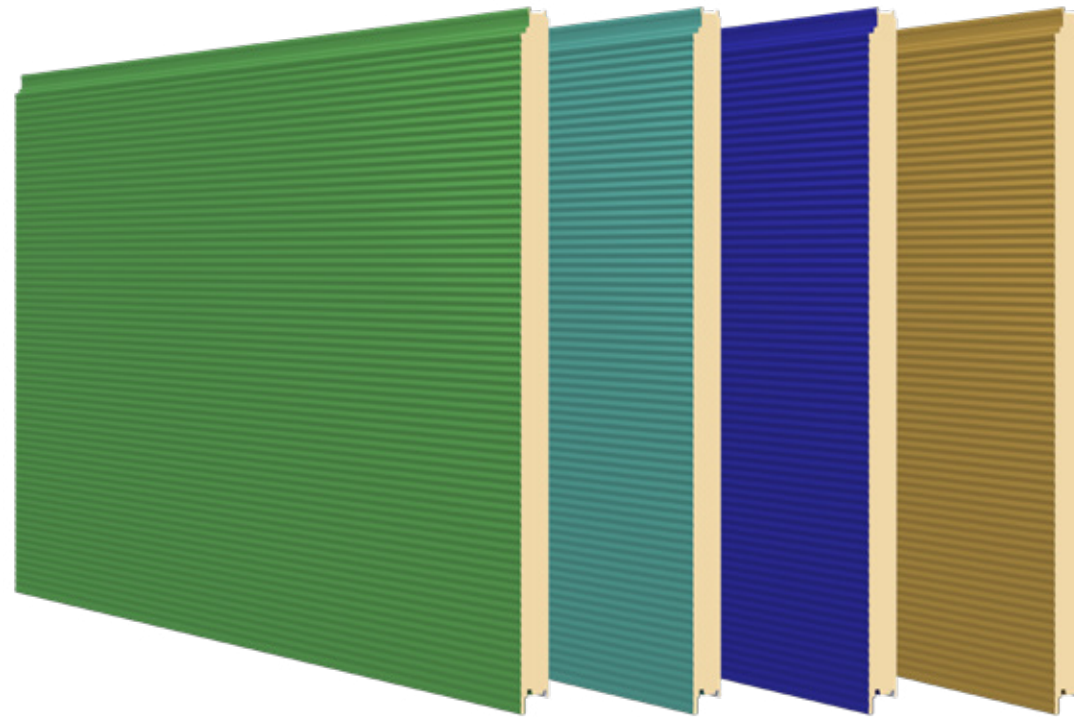


Sistema de fixação
Isojoint®

CORES:
(OUTRAS CORES SOB CONSULTA)



AS TONALIDADES PODEM VARIAR DE ACORDO COM A SUPERFÍCIE APLICADA
OUTRAS CORES SERÃO ANALISADAS POR DEMANDA, FALE COM SEU CONSULTOR DE VENDAS PARA MAIORES INFORMAÇÕES



Os painéis Isofachada - RB, são desenvolvidos com núcleo em PIR AP que proporciona performance ante a chamas.

Além de oferecer excelente estanqueidade e isolamento térmico, os painéis Isofachada possuem ainda beleza e durabilidade superior quando comparada a outros sistemas construtivos.

CARACTERÍSTICAS DO REVESTIMENTO:

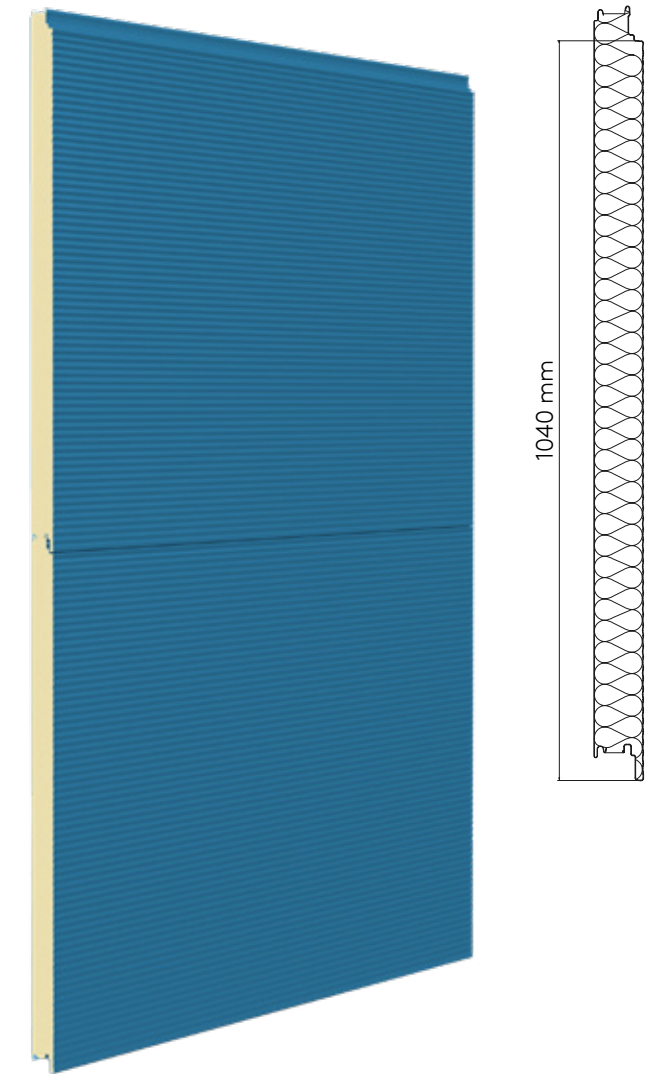
Aço galvanume pré-pintado

Espessura #0,43 mm (Interno), #0,50 mm ou #0,65 mm (Externo) (Conforme normas ABNT-NBR 7013 e ABNT-NBR 7008), face superior cromatizada com primer poliéster (4 a 6 microns), acabamento com pintura em poliéster (18 a 22 microns) e face inferior cromatizada com primer poliéster (4 a 6 microns).

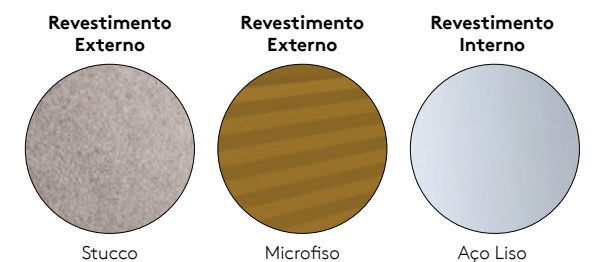
CARACTERÍSTICAS DO NÚCLEO:

PIR AP: (Poliisocianurato)

Condutividade térmica de 0,022 W/m.k, classificação II-A na Instrução Técnica nº10 do Corpo de Bombeiros, conforme Decreto Estadual nº 63.911.



Serasa Experian - São Paulo - SP



Detalhes Técnicos

Espessura isolante (mm)	Peso próprio (kg/m²)	U Coef. global de transm. calor (w/m².k)	Largura útil (mm)	*Comprimento máximo (m)	Vão máximo entre apoios (mm)
50	10,82	0,44	1040	10,0	3350
70	11,68	0,31	1040	10,0	3900
100	12,96	0,22	1040	10,0	4700

Vão máximo entre apoios calculados para uma carga de 80kg/m² flecha=L/120
1 Kcal/h.m².°C=1,163W/m².K ou 1W/m².K=0,86 Kcal/h.m².°C
Peso e vão considerando espessura do revestimento externo/interno #0,65 mm / #0,43 mm
A carga de vento deve ser analisada de acordo com cada região
*O comprimento máximo para os painéis isofachada é de 10 metros para o RAL 9003, para as demais cores o comprimento máximo é de 06 metros

Produzido em: Anápolis/GO Vitória Santo Antão/PE Araquari/SC Várzea Grande/MT Cambuí/MG